

Ø600 JESMIG BRØNDDÆKSEL


Type 4



Tekniske data	T4-50	T4-70
Brøndstørrelse	Ø600 mm	Ø600 mm
Ydre karm mål Y	660 x 660 mm	660 x 660 mm
Ydre dæksel mål M	560 x 560 mm	560 x 560 mm
Lysåbning L	500 x 500 mm	500 x 500 mm
Belægnings højde F	40-59 mm	60-79 mm
Karm højde H	110 mm	130 mm
Max belastning	C 250 / 25 ton	C 250 / 25 ton
Brønddæksel vægt	45 kg.	50 kg.

Varenr.	DB nr.	Beskrivelse	Materiale:	EN-klasse	Vægt i Kg:
227099410	1722171	Ø 600	Galvaniseret Smedejern	C 250	45
227099430	1722172	Ø 600	Galvaniseret Smedejern	C 250	50

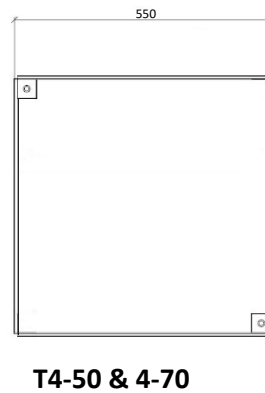
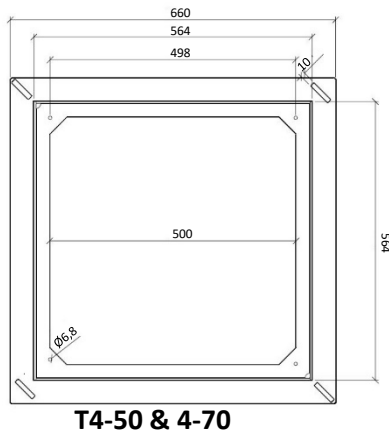
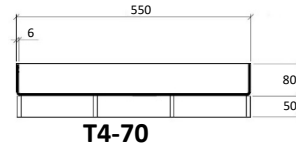
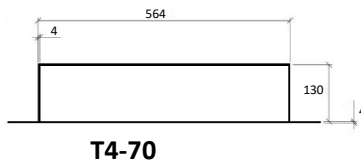
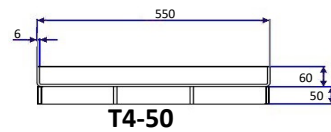
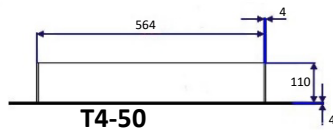
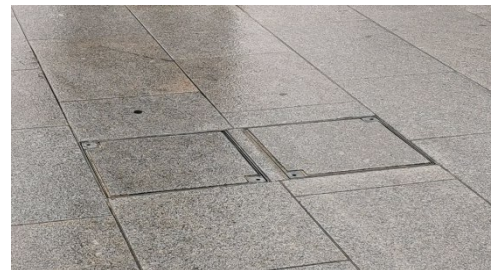
Ved anvendelse af Jesmig tætningslister, kan der opnås en lugttæthed på 99 % gennem dækslet

Testet & Godkendt af Teknologisk institut iht. norm. DS/EN 124 rapportnummer: J311874-1 

2025-03-18

Ø600 JESMIG BRØNDDÆKSEL

Type 4



Ved anvendelse af Jesmig tætningslister, kan der opnås en lugttæthed på 99 % gennem dækslet