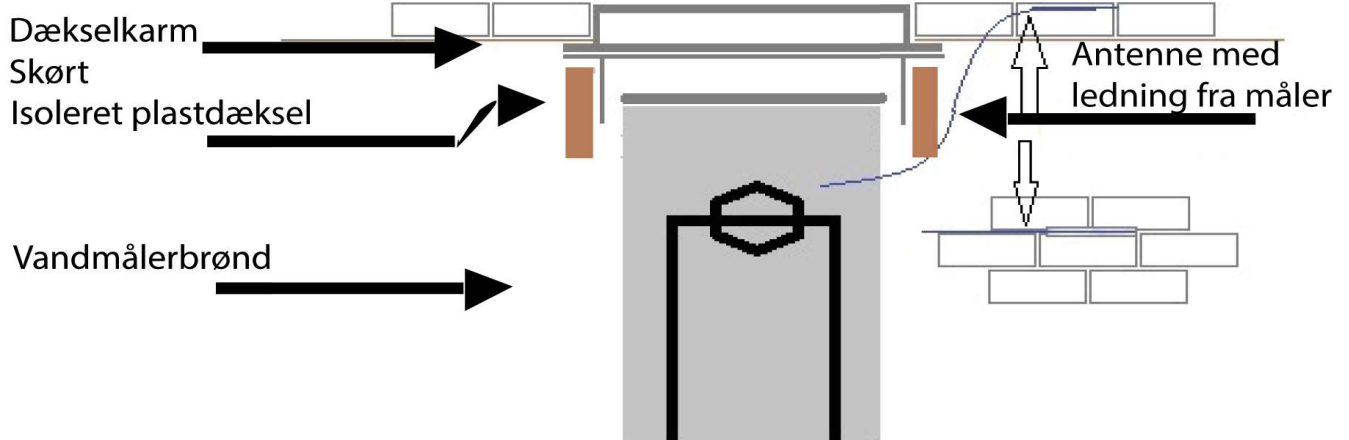




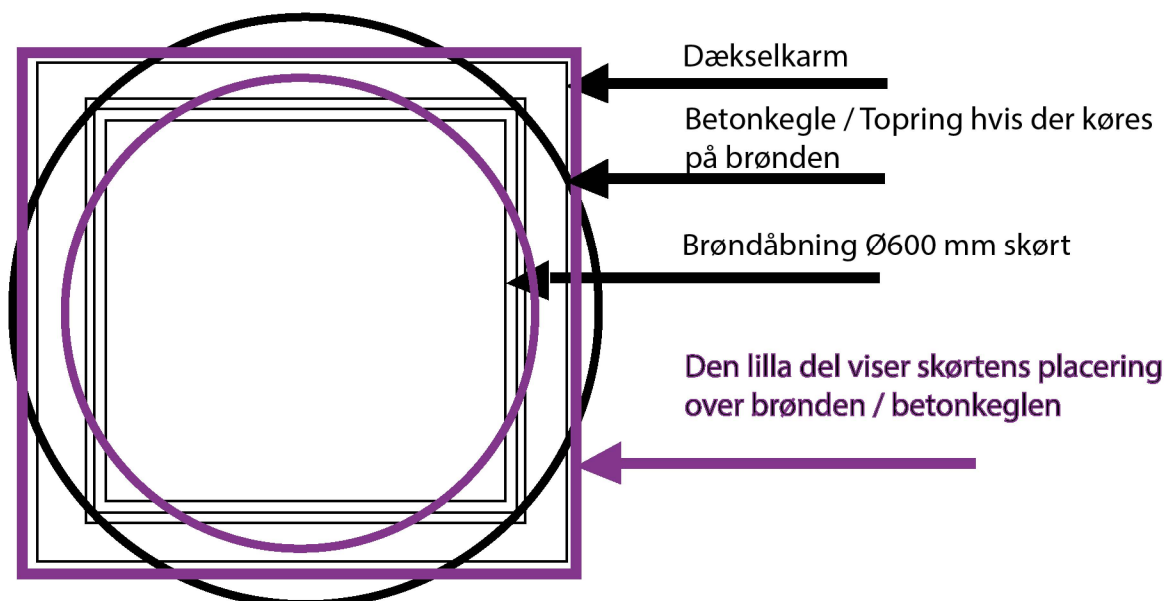
Montagevejledning

Dæksel på vandmålerbrønd



Visse vandmålere har problemer med sende signal gennem ståldækslerne. Derfor kan man monterer en ekstern antenne, som kan placeres i en udskæring mellem fliserne. Kontakt dit vandselskab for model nummer og bestilling hvis dette er nødvendigt

Nyt Jesmig dæksel på eks. betonbrønd





1.

Forberedelse af vandmålerbrønden

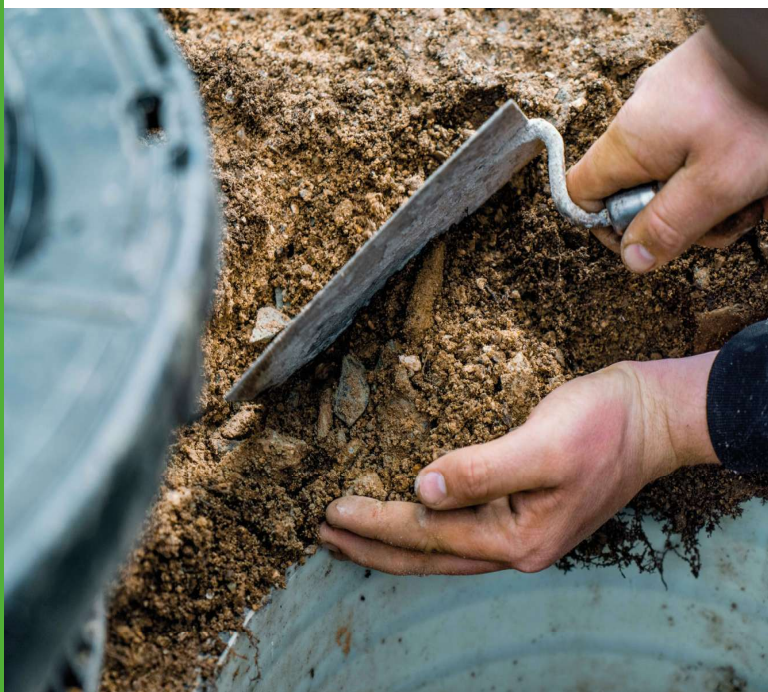
Målerbrønden tilpasses den ønskede højde under brønddækslet, således at der er plads til det isolerede dæksel

- Ved belægningssten opnås det bedste resultat, hvis stenene rager 3-5 mm over dækselkanten
- Kakler eller klinker bør rage 1-2 mm over dækselkanten

2.

Afretning omkring vandmålerbrønden

Grus fjernes til ca. 40 mm under brøndens top. Dette giver plads til at fingrene kan komme under det isolerede plastdæksel således at man kan løfte det op.



3.

Placering af skørt / kegle eller topring

Kegle/topring eller skørt placeres i rette højde evt. med betonstabiliseret grus.



4.

Tilpasning af karm

Karmen sættes i korrekt højde og helst lige i midten af brønden.

Kontroller at det isolerede dæksel kan afmonteres og kiles op gennem dækselkarmen. Evt. juster karmen i forhold til brønden



5.

Montering af fliser

Dækselkarmen er nu klar til montering af dækselskål og fliser.

Dette kan ses under vejledningen af montering af fliser i et



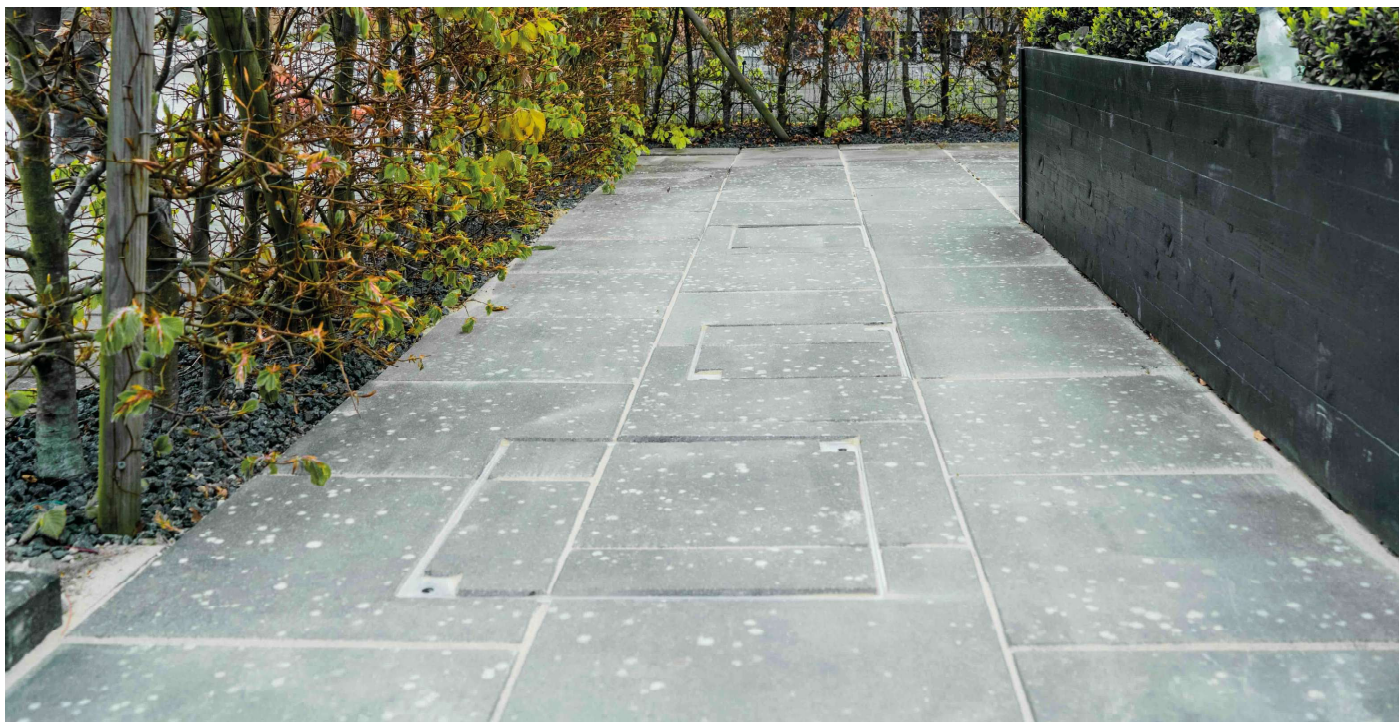
6.

Afsluttende rengøring og vedligehold

Når dækslerne er blevet lagt og fliserne er limet fast, skal dækslet løftes op og alle kanter rengøres for limrester og sand. Rens både kanter omkring dækselskål og de indvendige sider af rammen.

HUSK efterfølgende at løfte dækslet op og fjerne sandet mellem dæksel og karm.





JESMIG BRØNDDÆKSLER®

En del af Jesmig Group ApS

Forhandler information
Se mere på hjemmesiden Jesmig.dk

Administration / hovedkontor

Engvej 23 – 3330 Gørløse

T: +45 4844 1024

@: info@jesmig.dk

JESMIG.DK



JESMIG BRØNDDÆKSLER
- Detaljen der gør forskellen